

Estrategia de Protección para niñez y adolescencia en contextos de Emergencia.



En que consiste la estrategia:

El área de protección ha consolidado una estrategia* para responder ante una emergencia, con un énfasis especial ante posibles situaciones de vulneración de derechos de niñas, niños y adolescentes y prevención de violencias.

La estrategia cuenta con dos componentes de intervención: Asistencia técnica y Metodologías de protección en emergencia.

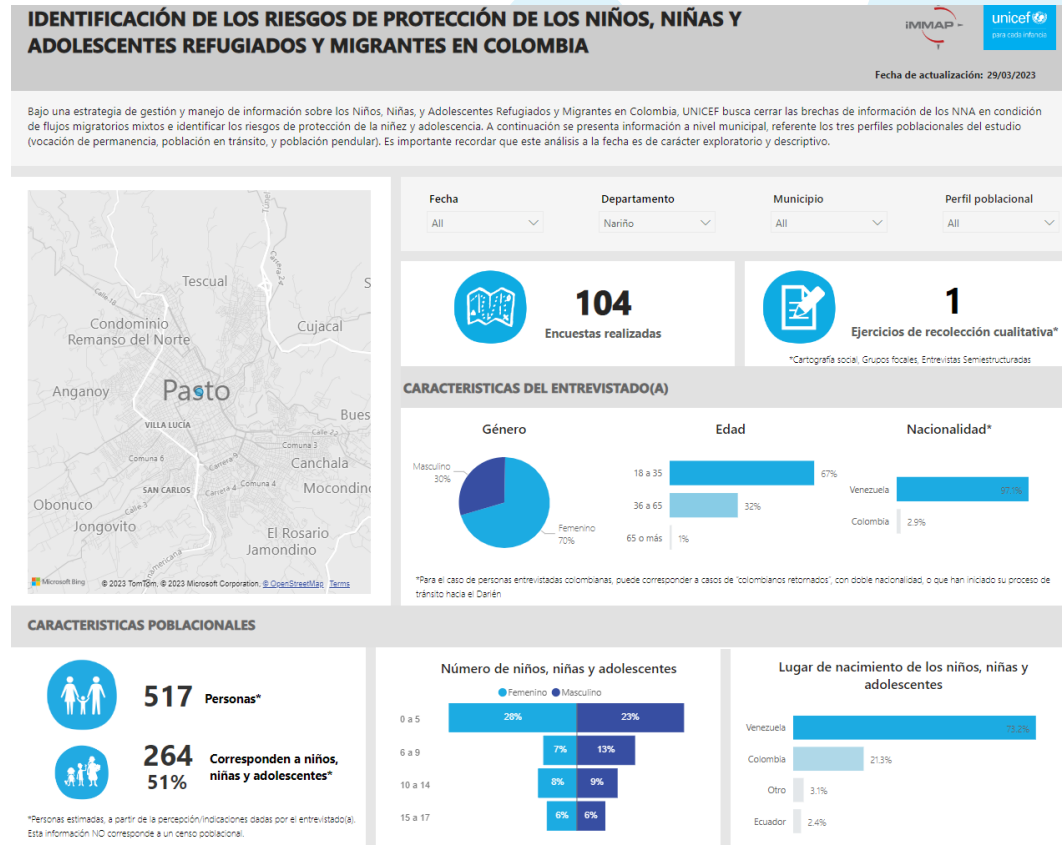


Asistencia técnica: i) identificación de riesgos de protección; ii) Definición de protocolos y acciones para mitigar esos riesgos; iii) Establecimiento de procesos para la activación de las rutas de protección, ante presuntas vulneraciones de derechos.



Metodologías Protección en Emergencia: i) *Retorno de la alegría*; ii) *Golombiao*; iii) *Para Aprender a Cuidarnos*.

Asistencia técnica: Identificación de riesgos



Para la identificación de riesgos de protección se cuenta con el sistema de gestión de información que cuenta con

- Formulario/encuesta para aplicar a grupos de viaje u hogares,
- Tablero de resultados para contar con la información en tiempo real y facilitar los análisis de la información
- Herramientas de recolección cualitativa para complementar la información de la encuesta.

Asistencia técnica: Protocolos y acciones para mitigación



El segundo componente cuenta con los siguientes elementos

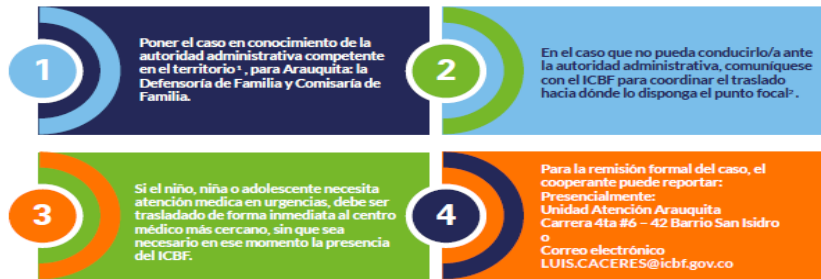
i) Construcción, definición y/o adaptación de protocolos para la mitigación de riesgos en situaciones de emergencia.

ii) Construcción o adaptación de mensajes claves para la prevención de riesgos

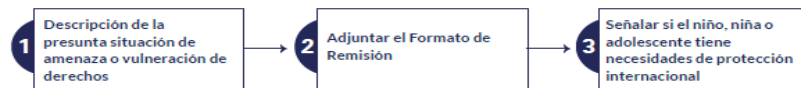
Asistencia técnica: Activación de rutas

ORIENTACIONES PARA EL DIRECCIONAMIENTO DE CASOS DE NIÑOS, NIÑAS Y ADOLESCENTES EN RIESGO EN EL MARCO DE LA EMERGENCIA DE ARAUQUITA

La organización que identifique un niño, niña o adolescente con presuntos derechos amenazados o vulnerados, en especial a no acompañados, deberá poner el caso en conocimiento del ICBF en los siguientes pasos:



Información clave para reporte:



Es importante que el cooperante explique al niño, niña o adolescente que la información recolectada será remitida a la autoridad competente, quien velará por la garantía de sus derechos.

Puntos focales para la atención:



Apoyo técnico y operativo para Arauquita:
Centro Zonal Saravena
Coordinadora:
Diana Yulieth Martínez
3156900015

Punto focal de las unidades móviles:
James Ramírez Zamora
3222501675

Para la activación de rutas se proponen los siguientes elementos:

- Construcción, definición y/o de protocolos de activación junto con autoridades locales.
- Diseño y socialización de la ruta.
- Apoyo en la activación de la ruta y la derivación a servicios complementarios.

¹ Ver: Artículos 82 y 86 del Código de Infancia y Adolescencia
² Ver: Artículo 89 Funciones de la Policía Nacional para garantizar los Derechos de los Niños, las Niñas y los Adolescentes de la Ley 1098 de 2006.

Recomendaciones para la asistencia técnica.

1

Contar con un mapeo de actores claves, oferta y servicios en el territorio.

2

Mantener actualizada la base de mensajes claves para agilizar el proceso de construcción y/o adaptación.

3

Mantener conversaciones con las autoridades locales ante las distintas situaciones que se pueden presentar.

4

Apoyar el posicionamiento del enfoque de niñez y adolescencia en apoyo con el ICBF.

Recomendaciones para la implementación de las metodologías.

5

Contar con la participación de las personas designadas para liderar los albergues en la construcción de los protocolos.

6

Definir en conjunto con las autoridades locales el proceso de seguimiento ante las situaciones identificadas.

7

Socializar los alcances de la línea de apoyo humanitario en caso de que se cuente con ella en el territorio.

Metodologías de protección: Retorno a la Alegría

‘Retorno de la Alegría’ es una estrategia que utiliza la lúdica para brindar herramientas para la recuperación emocional de niños, niñas y adolescentes ante situaciones de emergencia o desastre.



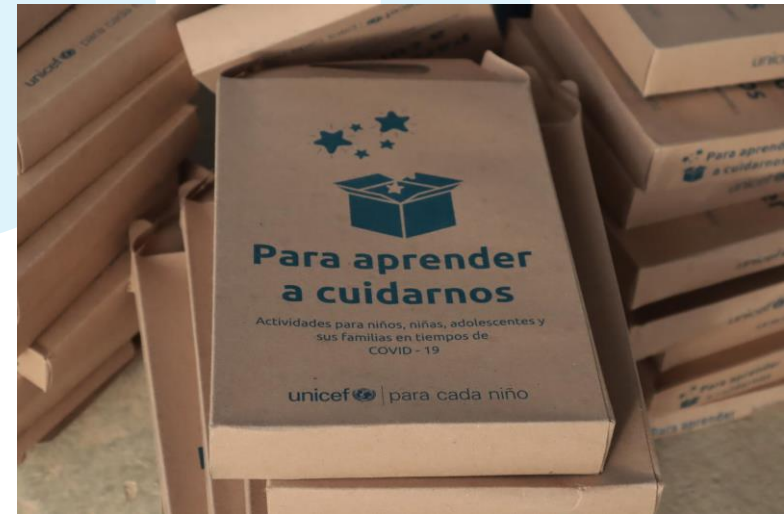
Metodologías de protección: Golombiao

‘Golombiao’ es una estrategia que utiliza el deporte para la promoción de derechos, la participación, la equidad de género, la convivencia y la construcción de paz.



Metodologías de protección: Para Aprender a Cuidarnos.

‘Para Aprender a Cuidarnos’ Es una caja de herramientas que reúne cartillas y actividades con mensajes clave de Protección para la prevención de violencias, la identificación de riesgos y cómo actuar frente a ellos.



Recomendaciones para la implementación de las metodologías.

1

Socialización de las estrategias con autoridades locales y comunidades.

2

Socialización de las actividades y construcción de acuerdos con los albergues.

3

Actividades rompehielo y de acercamiento con las niñas, niños y adolescentes.

4

Identificación de niñas, niños y adolescentes líderes de apoyo a las actividades.

Recomendaciones para la implementación de las metodologías.

5

Consolidación de los grupos para las actividades, teniendo en cuenta principalmente la edad de las y los participantes.

6

Implementación de las actividades.

7

Constitución de una estrategia de reporte a las autoridades correspondientes ante posibles situaciones de vulneración.

8

Seguimiento de las situaciones identificadas durante la implementación.

Estrategia de respuesta

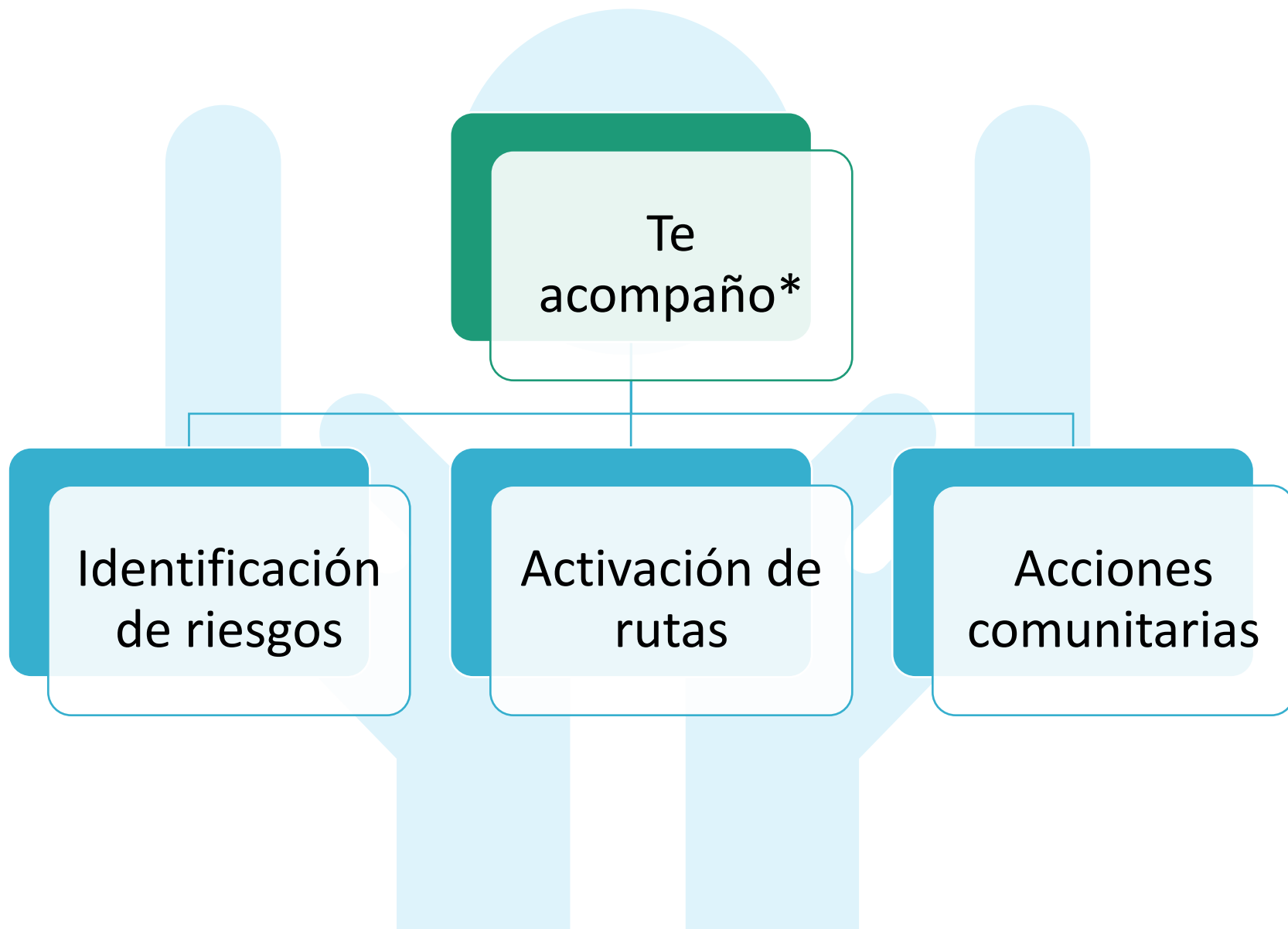
El área de protección ha consolidado una estrategia para responder ante las situaciones de emergencia derivadas por la migración con un enfoque especial para zonas de frontera, teniendo en cuenta las dinámicas de estos territorios. Se tienen cuatro componentes de trabajo.

Te acompaño

Fortalecimiento
de capacidades

Mensajes Clave

Gestión de
información



```
graph TD; A[Fortalecimiento de capacidades] --- B[Jornadas de sensibilización]; A --- C[Asistencia técnica*]; A --- D[Abogacía e incidencia]; A --- E[Liderazgo en mesas de trabajo];
```

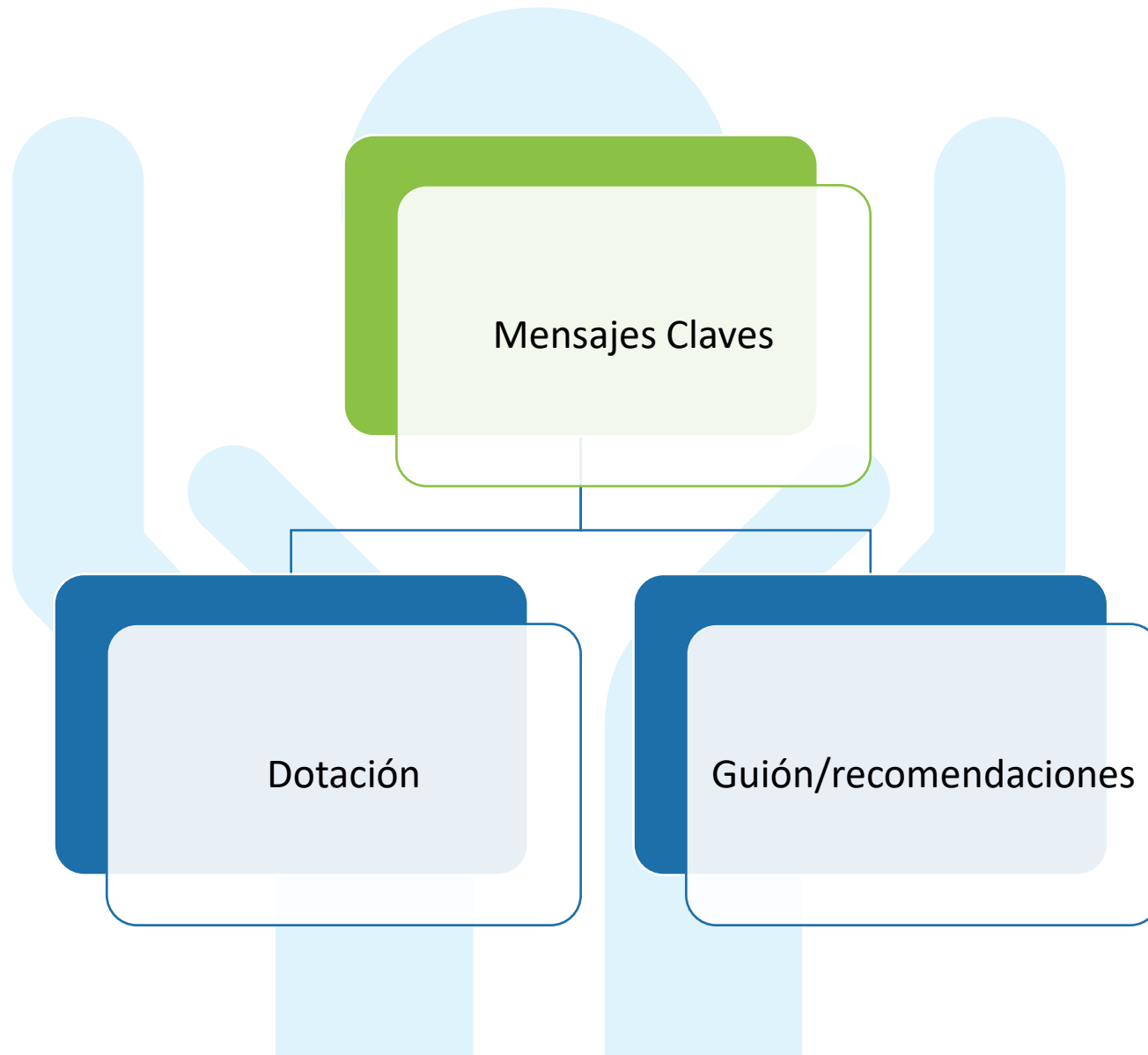
Fortalecimiento
de capacidades

Jornadas de
sensibilización

Asistencia
técnica*

Abogacía e
incidencia

Liderazgo en
mesas de
trabajo



Mensajes claves de protección



Elementos para el camino

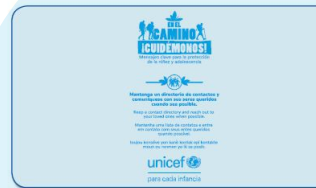
Estos elementos los puede encontrar en la tienda humanitaria
Somos un Mundo de Necoclí.



Fular



Portadocumentos



Botillito



Manta impermeable



Morral 1



En la ruta se pueden presentar situaciones peligrosas. Recuerde que las niñas, adolescentes, jóvenes y mujeres adultas están expuestas a mayores riesgos, discriminación y exclusión. Protéjalos.

Dangerous situations can arise on the road. Remember that girls, adolescents, young people and adult women are exposed to greater risks, discrimination and exclusion. Protect them.

Situações perigosas podem surgir no trajeto. Lembre-se que as crianças, adolescentes, jovens e mulheres adultas estão expostas a maiores riscos, discriminação e exclusão. Proteja-os!

Sitiyasyon danjere ka parèt sou wout la. Sonje ke tifi, adolesan, jèn ak fanm adilt yo ekspoze a pi gwo risk, diskriminasyon ak esklizyon. Pwoteje yo.

Escriba o dibuje lo que quiera expresar en el siguiente espacio



```
graph TD; A[Generación de información – Riesgos de protección] --> B[Gobernación de Antioquia]; A --> C[ICBF Nacional]; A --> D[Implementación local];
```

Generación de
información –
Riesgos de
protección

Gobernación de
Antioquia

ICBF Nacional

Implementación
local

Gestión de información sobre riesgos de protección



Objetivos del instrumento:

- **Identificación de riesgos** de protección de la niñez y adolescencia migrante.
- Ofrecer insumos para **promover acciones de protección** a la niñez y adolescencia migrante.
- **Cerrar brechas de información** sobre riesgos de protección y alerta en Colombia.

Componentes del instrumento:

- **Conteo** (nacionalidad, número de personas por grupo de viaje, por grupo etario y género. No es un censo, no se registra información sobre nombres o identificación (por motivos de seguridad).
- **Caracterización de la población migrante en tránsito** (lugar de procedencia, formas de ingreso, medios de transporte, destino final, motivo de tránsito).
- **Identificación de Riesgos en Protección para los Niños, Niñas y Adolescentes** (entre otros, identificación de NNA No Acompañados o Separados, afectaciones y/o riesgos en la ruta, falta de documentación, VBG).



Acceso a formulario
(Escanear QR)

- La herramienta está en construcción.
 - Existe un prototipo que está en proceso de validación.
 - Se ha implementado pilotajes de la herramienta para validar las preguntas.
 - Hay una agenda de transferencia de la herramienta a la Gobernación de Antioquia para que esa institución la use.
 - Se está haciendo incidencia con el ICBF para que decidan usarla.
-
- *No busca gestionar casos, porque no recoge información de identificación o que permita hacer seguimiento. Permite identificar riesgos para alertar a las autoridades y promover acciones, tanto en las instituciones como en la cooperación, incluido UNICEF.*